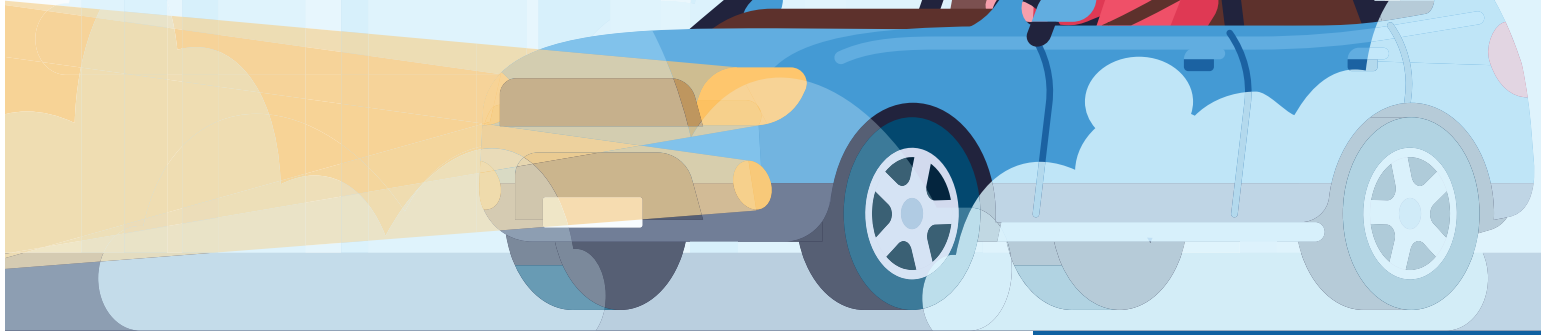


# 雾的知识



是一种接触地面的云，会显著降低能见度，危及行车安全。当空气温度与露点温度的差值小于4华氏度时，雾就会形成。雾与薄雾（Mist）不同。

- 减速行驶，预留额外时间到达目的地
- 远光灯会在雾中反射，进一步降低能见度
- 如果没有雾灯，请考虑使用近光灯
- 与前车保持足够的安全距离，以应对突发刹车或交通状况变化
- 利用道路右侧边缘或路面标志作为参考，以保持正确的车道位置
- 在浓雾中，要注意行人或其他车辆，必要时让行
- 在极度浓雾情况下，为避免被追尾，应完全驶离道路，打开危险警示灯并停车
- 如果雾过于浓密，考虑推迟行程，待雾散后再上路，以确保自身和他人的安全
- 雾会严重影响视线，导致致命交通事故，务必谨慎驾驶
- 行驶途中始终系好安全带

## 深秋、冬季和春季常见的雾类型

**平流雾 (Advection Fog)** —— 当温暖潮湿的空气流经冷表面时形成

**辐射雾 (Radiation Fog)** —— 形成于夜间，贴近地面，通常在晨间阳光下消散

**冻雾 (Freezing Fog)** —— 这种雾主要出现在寒冷潮湿的气候中，当液态雾滴冻结到固体表面时，就会形成霜冻

**蒸汽雾 (Steam Fog)** —— 多出现在秋季湖泊上，当空气温度下降而水温降温较慢时，水汽上升形成的浅雾，通常见于寒冷季节

Ready.Illinois.gov



伊利诺伊州

伊利诺伊州紧急事务管理局和

国土安全办公室 (Illinois Emergency Management Agency and Office of Homeland Security)



@ReadyIllinois



ReadyIllinois



@ReadyIllinois



@ReadyIllinois

2200 S. Dirksen Parkway  
Springfield, Illinois 62703  
IEMA总部 (217) 782-2700  
24小时响应 (217) 782-7860